

Nařízení evropského parlamentu a rady (EU)

2016/425 | Regulation (EU) 2016/425

Posouzení shody | Conformity assessment:

VVUÚ, a.s., Píkářská 1337/7, 716 07 Ostrava-Radvanice,

Czech Republic, NB 1019

Shoda s typem | Conformity to type:

VVUÚ, a.s., Píkářská 1337/7, 716 07 Ostrava-Radvanice,

Czech Republic, NB 1019

EU prohlášení o shodě naleznete na:

EU declaration of conformity available on:

www.singingrock.com

CE 1019

EN 1497:2007



singing
rock®

SINGING ROCK ETIKETA SLEDOVATELNOSTI | TRACEABILITY LABEL



- 1 CZ jedinečné číslo | EN unique No. | DE Eindeutige nummer | FR Numéro unique | ES Número único
- 2 výrobní číslo | batch No. | Chargennummer | Numero de lot de fabrication | No. de serie
3 měsíc/rok výroby | month/year of manufacture | produktion monat/jahr |
mois/année de fabrication | mes/año de producción
- 4 model | model | Model | le modèle | modelo
- 5 výrobce | producer | Hersteller | Le fabricant | fabricante
- 6 značka shody / číslo oznameného subjektu, který provádí shodu s typem |
conformity marking / no. of notified body shell carrying out conformity with type |
die Konformität Markierung / nummer die notifizierte Stelle durchführen die
entsprechenden Konformität mit type | la marque de confirmit / numero
d'organisme notifie effectuer la conformité avec type | marca de conformidad /
numero del organismo notificado efectuará la conformidad con tipo

EVACUATION TRIANGLE COMBI II



CZ Bez důkladného pročtení a pochopení návodu k použití
nepoužívejte tento výrobek.

EN Reading and understanding instruction for use are required
to use this product.

DE Das Lesen und Verstehen der Bedienungsanweisung
ist Voraussetzung für die Nutzung des Produkts.

FR Sans avoir lu attentivement ce mode d'emploi, n'utilisez pas ce produit.
ES Es necesario leer y comprender las instrucciones de uso de este producto.



CZ 3 roky záruka.

EN 3 years guarantee.

DE 3 Jahre Garantie.

FR La garantie de 3 ans.

ES 3 años de garantía.

ver. 16597022702 0121

SINGING ROCK s.r.o.

Poniklá 317 • 514 01 Poniklá • Czech Republic

Tel. +420 481 585 007 • email: info@singingrock.cz

www.singingrock.com

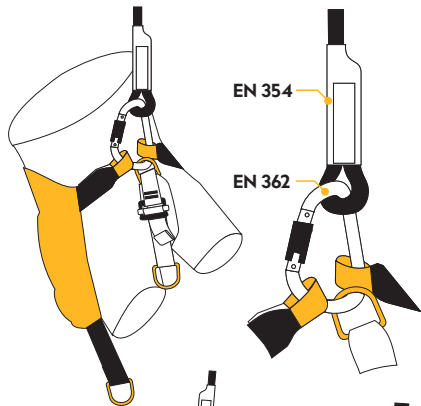


[singingrock.page](#)

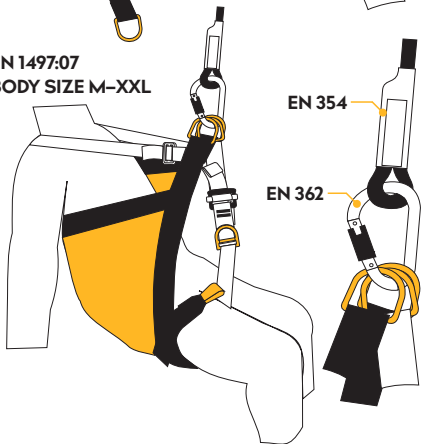


[singingrock_official](#)

BODY SIZE XS-S

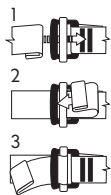


EN 1497:07 BODY SIZE M-XXL



	[uni]	[uni]
A [cm]	45-70	65-125
A [in]	16-27	25-50
m [g]	880	880

max. rated load 150 kg | max. jmenovité zatížení 150 kg

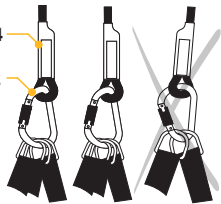


A

B

EN 354

EN 362



Only for rescue purpose

It is necessary use with this instruction for use also SINGING ROCK general instruction for use with the exception of the provisions relating that product is part of fall arrest system.

The rescuer shall ensure that the person to be rescued cannot be endangered or injured by a displacement of the rescue loop belts or fixing elements (e.g. connector striking the head of victim during an unintentional event, such as a slight fall).

Due to the risk of a suspension trauma, the period in which the person to be rescued is held in a rescue loop, should be as short as possible.

Pouze pro záchranné účely

S tímto návodem je nutno současně použít i SINGING ROCK obecný návod k použití s výjimkou ustanovení týkající se, že výrobek je součástí systému zachycení pádu.

Záchránář by měl zajistit, aby zachraňovaný nebyl ohrožen posunutím popruhů záchranné smyčky nebo dotykem s přípojovacími prvky, např. spojka naráží na hlavu zachraňovaného v průběhu nechtěné události, jako je např. krátký pád.

Zachraňovaná osoba by měla být zavěšena jen po nezbytné nutnou dobu z důvodu možného nebezpečí traumatu ze zavěšení.